

Material- kombinasjoner

- Eksempel: vertikale spiler, glass under horisontale spiler, glass med "St Andrew's Cross", runde spiler.



Rekkverk for trapper og skrå konstruksjoner

- Mulighet for hellende konstruksjoner fra 0 ° til 38 °.
- Systemartikler for vinklede handliste og spiler.
- Alle rekkverksvarianter for rett forløp er også tilgjengelig for trapper og hellende konstruksjoner.



Vinkler og innfestingsbraketter

- Unik stolpe garanterer retthet og 90 ° vinkler.
- Veggfeste-braketter som tar opp avvik i vinkel på ± 10 ° og i dimensjon på ± 15 mm.



GYPSE Rekkverkssystem

For kreativitet og eleganse



Utsnitt fra VTEK 2007:

§ 7-41 Planløsning, størrelse og utforming

3. Fallskader

*Publikumsbygning og boliger.
Gangvei, balkong, rekkverk.*

Balkong, terrasse o.l. må ha rekkverk eller annen anordning som hindrer at personer faller ut.

Hinderet skal ha slik høyde og utforming at personer ikke utsettes for fare for fall, og slik at barn ikke kan skade seg eller lett kan klarte over.

Rekkverk

Rekkverk bør utformes slik at klatring hindres. På balkonger og terrasser regnes vanligvis en rekkverkshøyde på minst 0,90 m for å være tilstrekkelig.

Åpninger mellom sprosser eller bredder på spalter i rekkverk bør være maksimum 0,10 m for å hindre at barn kan krype igjennom. En slik åpning vil forhindre at barn får hodet igjennom.

Åpninger som kan nås av krabbende/krypene barn, bør begrenses til 0,05 m. Dette gjelder for eksempel åpning mellom rekkverkets underkant og balkonggulvet samt åpning mellom rekkverket og balkongkanten der rekkverket er montert på utsiden av balkongen.

Der høydeforskjellen mellom terrasse/balkong og underliggende terreng er mer enn 10 meter, bør rekkverkshøyden være minst 1,10 meter.

Der høydeforskjellen til terreng eller annen terrasse er mindre enn 3 m, kan det aksepteres annen forsvarlig anordning enn rekkverk eller brystning med 0,90 m høyde.

Se også:

**"Rekkverk" fra SINTEF Byggeforsk,
Byggedetaljblad 536.112, datert 2005.**

Gypse – Rekkverk med singelstolper

Et tradisjonelt rekkverksystem utviklet for de fleste anvendelsesområder. Gypse singelstolpe er et unikt system med høy kvalitet og inneholder flere patenterte løsninger.

Ytelser:

- Oppfyller standarder; 70 testsertifikat tilgjengelig i systemets kvalitetsdokumentasjon.
- Inneholder flere patenterte løsninger.

Enkelhet og eleganse

- Sober design med usynlig innfesting.
- 50x24 mm unik og vendbar rekkverkstolpe for rette deler og vinkler.
- Monteringsalternativ: innfesting oppe på dekket med rekkverk foran dekkeforkant, innfesting oppe på dekket, innfesting til dekkeforkant, innfesting til vegganslutning (lave vegger/brystninger).
- Materialkombinasjoner: aluminium, glass, tre, kompositt-panel.
- Aluminiumprofilene kan pulverlakeres i valgfri RAL-farge eller i "Technal Exclusive" fargeskala. De kan også fåes i anodisert utførelse i flere farger.
- Alternativ: Balkongskillevegger, svømmebasseng-barrierer mm.

- Rektangulære handlister 27x65 mm, 35x65 mm, 30x85 mm, rund handlist Ø50 mm og med feste for handlist i tre.
- Diskrete innfestingsbraketter for spiler og handlister.
- Rektangulære spiler for ulike fyllinger (metallplater, glass og kompositt-panel) og runde Ø30 mm spiler.
- Plassering av fyllinger; innside, utside, mellom stolper (vertikalspiler, dekorpaneler, "St Andrew's Cross" og "Ocean liner-panel").
- Flatt golvfeste med 1 eller 2 festepunkt.



Enkel vendbar I-formet stolpe.



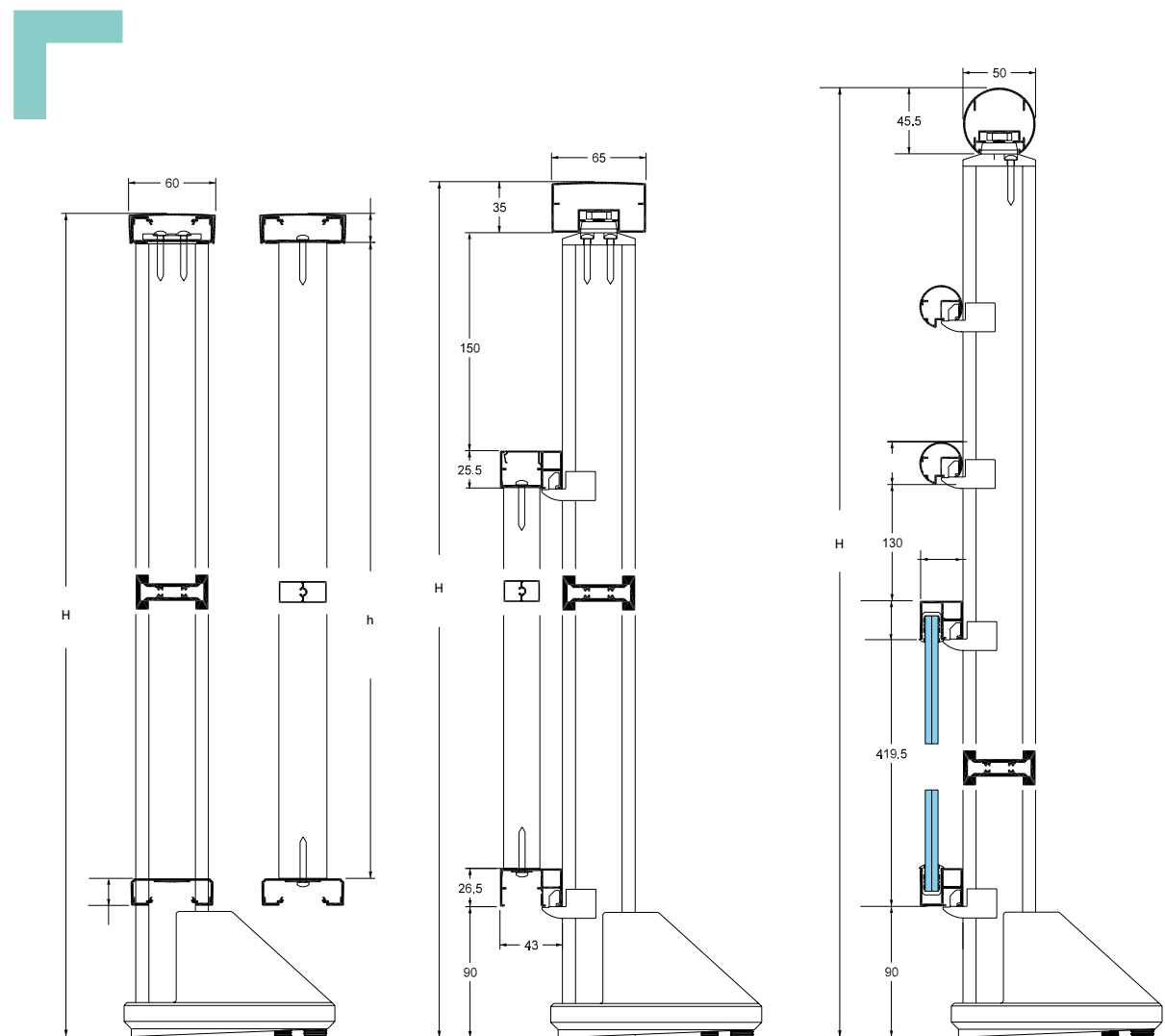
Rekkverk med vertikalspiler.



"Ocean Liner"- panel rekkverk.



Rekkverk med glass under horisontale spiler.



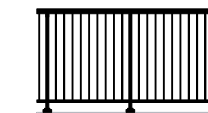
Mellom-stolpe-montert rekkverk, 15x33 mm skrue-monterte eller fast-krympede spiler.

Frontmontert rekkverk, 15x25 mm skrue-monterte eller fast-krympede spiler.

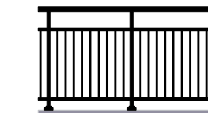
"Ocean Liner"- panel rekkverk.

Eksempel

Rekkverk med vertikalspiler

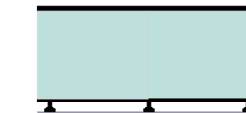


Under handlist.

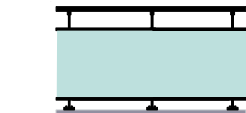


Under horisontale spiler.

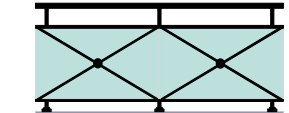
Rekkverk med fyllinger



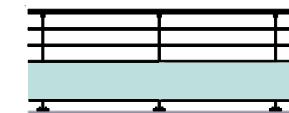
Under handlist.



Under horisontale spiler.

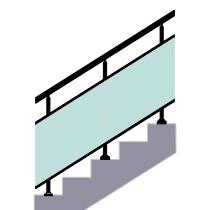


Dekorpanel.



"Ocean Liner-panel".

Rekkverk for trapper og skrå konstruksjoner



Handlister og endelokk



Rund handlist - Ø 50 mm.



Rektangulær handlist - 27 x 65 mm.



Rektangulær handlist - 35 x 65 mm.



Rektangulær handlist - 30 x 85 mm.



Rektangulær handlist - 21 x 60 mm.



Rektangulær handlist - 36 x 65 mm.

Montasjealternativ: Innfesting av golvfester:



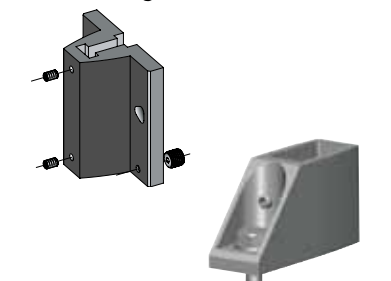
Tilvalg.

Innfesting oppe på dekket 1 festepunkt.



Innfesting oppe på dekket 2 festepunkt.

Innfesting til dekkeforkant.



Innfesting til vegganslutning (lave vegger/brystninger).